

## Update Hinweise / Update der Datenbank

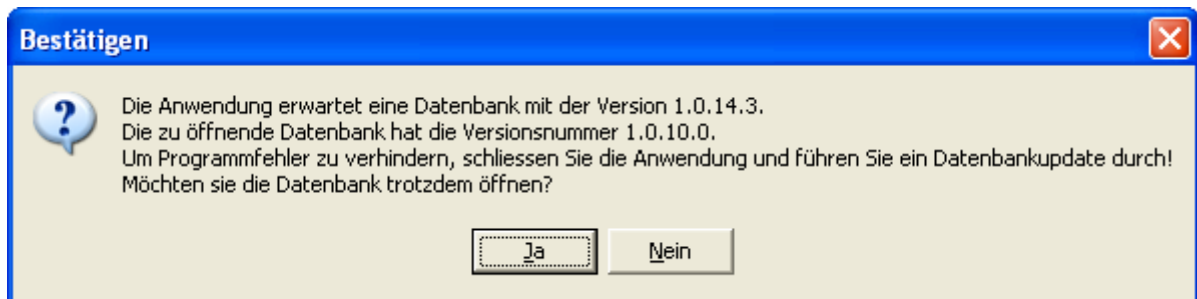
Beim Update auf eine neue Programmversion der Prüfmittelverwaltung QM-MANAG ist gegebenenfalls ein "Update" der Datenbankstruktur erforderlich. In diesem Fall, gehen Sie wie in den folgenden Schritten beschrieben vor.

### 1) Programm Update

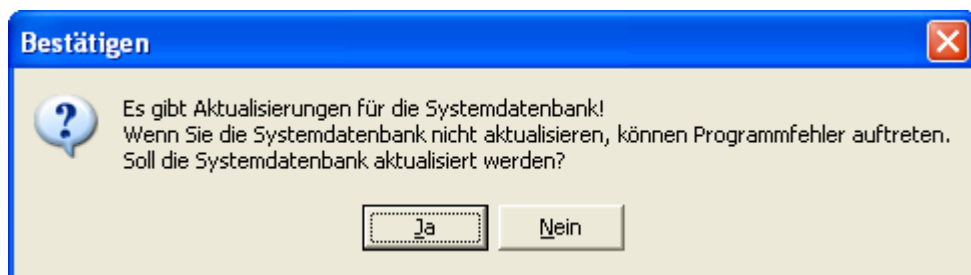
führen Sie das Programmupdate, wie eine "gewöhnliche" Programminstallation aus; es genügt die Installation als "Client"!

### 2) Update der vorhandenen Datenbankstruktur

wenn Sie - nach der Installation des Updates - die Prüfmittelverwaltung das 1.mal starten erhalten Sie folgende Meldung (Versionsnummern können von der Abbildung abweichen!):



setzen Sie hier mit **"Nein"** fort! Es erscheint folgende Meldung..



setzen Sie jetzt mit **"Ja"** fort! Es wird jetzt die Systemdatenbank aktualisiert.

Anschließend startet das Programm "Configurator32" automatisch;

Öffnen Sie hier das Menü "Datenbankverwaltung" ; "Datenbanken anlegen, sichern, ...";

Wählen Sie jetzt nacheinander alle existierenden Datenbanken an (meist gibt es nur eine Datenbank) und führen Sie anschließend die Funktion "Datenbankstruktur aktualisieren" (wie in der Abbildung dargestellt) aus.

